

Tel: +421 42 4455 017

E-mail: spolkovac@spolkovac.sk

Web: www.spolkovac.sk



GLASS SINCE 1992

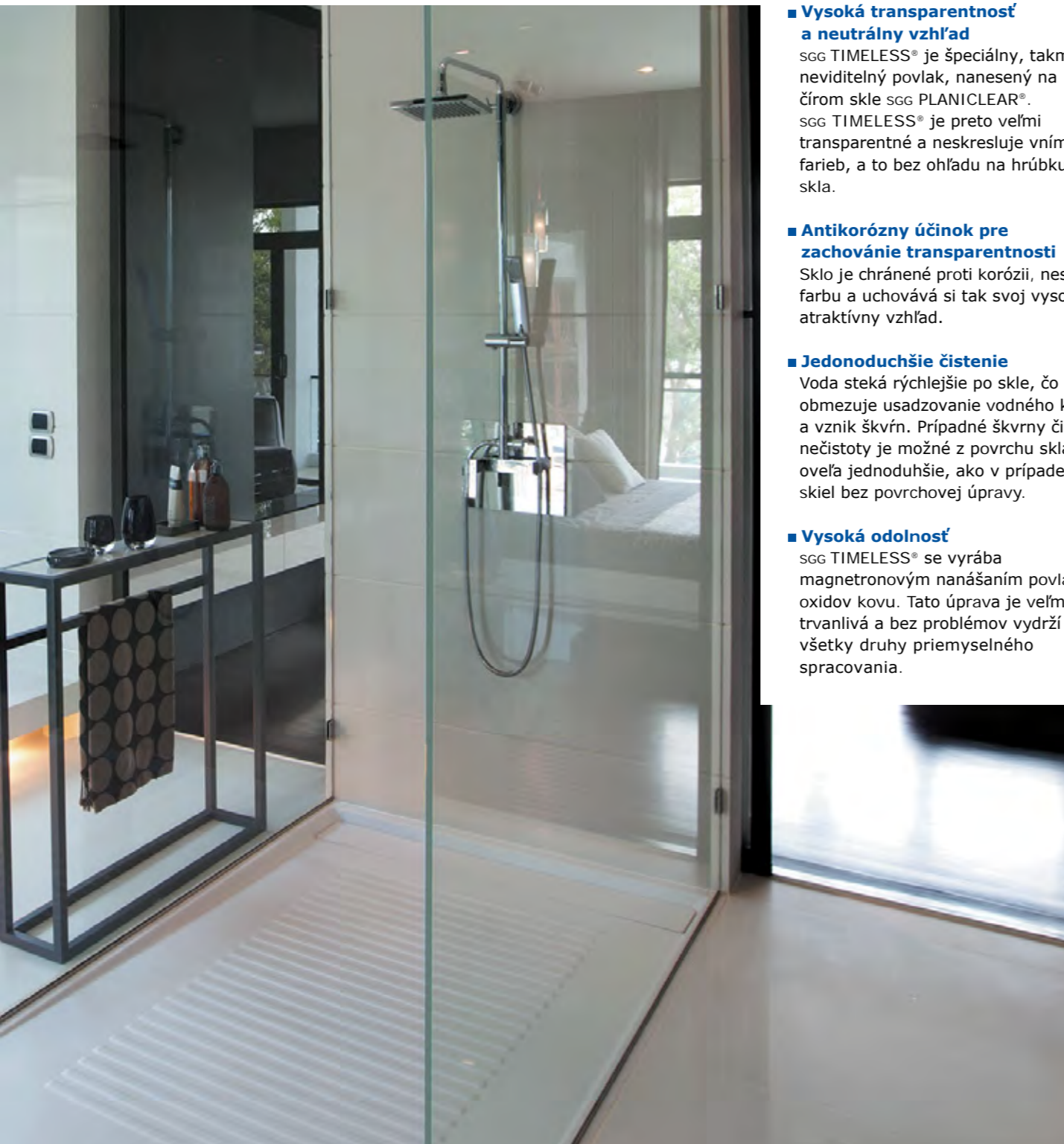
SGG TIMELESS®

*Sklo pre sprchové zásteny*



# SGG TIMELESS®

Transparentné sklo na sprchové zásteny s jednoduchou údržbou.



### ■ Vysoká transparentnosť a neutrálny vzhľad

SGG TIMELESS® je špeciálny, takmer neviditeľný povlak, nanosený na čírom skle SGG PLANICLEAR®. SGG TIMELESS® je preto veľmi transparentné a neskresluje vnímanie farieb, a to bez ohľadu na hrúbku skla.

### ■ Antikoróznny účinok pre zachovanie transparentnosti

Sklo je chránené proti korózii, nestráca farbu a uchováva si tak svoj vysoko atraktívny vzhľad.

### ■ Jednoduchšie čistenie

Voda steká rýchlejšie po skle, čo obmedzuje usadzovanie vodného kameňa a vznik škvŕn. Prípadné škvŕny či nečistoty je možné z povrchu skla odstrániť oveľa jednoduchšie, ako v prípade skiel bez povrchovej úpravy.

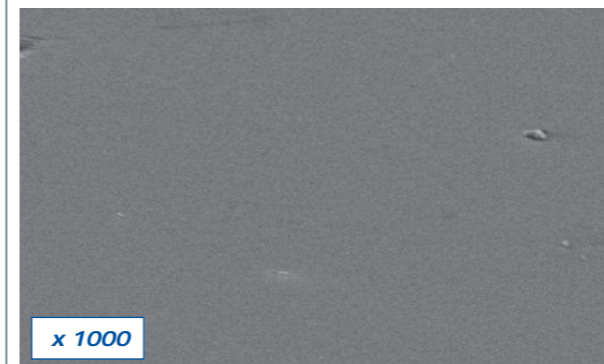
### ■ Vysoká odolnosť

SGG TIMELESS® se vyrába magnetronovým nanášaním povlaku oxidov kovu. Tato úprava je veľmi trvanlivá a bez problémov vydrží všetky druhy priemyselného spracovania.

## GARANTOVANÉ ANTIKOROZNÉ VLASTNOSTI A TRANSPARENTNOSŤ

### SGG TIMELESS®

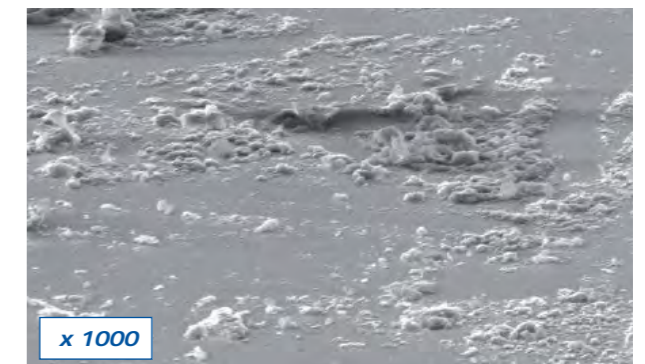
Povrch SGG TIMELESS® je trvalo chránený inovatívnym povlakom oxidov kovu aplikovaným už vo výrobe. Sklo teda nezachádza a ostane plne transparentné. Vodný kameň ani nečistoty neostávajú na povrchu skla, vďaka čomu sa SGG TIMELESS® čistí oveľa jednoduchšie, ako bežné sklá bez tejto špeciálnej povrchovej úpravy.



Zväčšený obrázok povrchu skla SGG TIMELESS® pre sprchové zásteny vystavené každodennému používaniu: povrch celkom bez známkov narušenia a nečistôt.

### ■ Sklo bez povrchovej úpravy

Navzdory pravidelnému čisteniu strácajú bežné sklá sprchových zástien časom svoj lesk. Na povrchu skla se objavujú malé belavé stopy, na ktorých ostáva vodný kameň či nečistoty.



Zväčšený obrázok bežného povrchu skla pre sprchové zásteny vystavené každodennému používaniu: zjavné narušenie povrchu a stopy nečistôt.

### Použitie

Sklo SGG TIMELESS® je navrhnuté pre použitie v kúpeľniach. Je možné ho použiť na sprchové zásteny, sprchové kúty či vaňové zásteny.

### Prevedenie

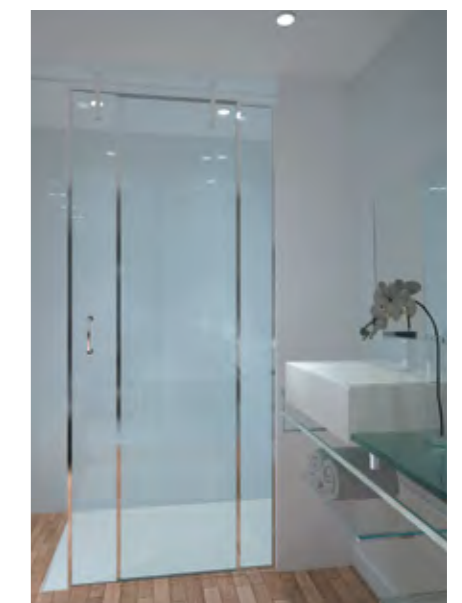
SGG TIMELESS® je k dispozícii v čírom prevedení v hrúbkach 4, 6, 8 a 10 mm.

### Tolerancia hrúbky materiálu:

± 0,2 pri 4 a 6 mm,  
± 0,3 pri 8 a 10 mm

### Štandardné rozmery:

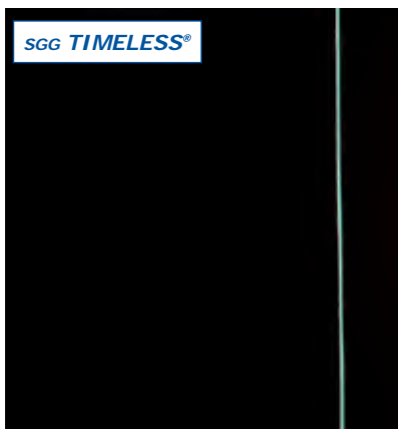
2100 x 4000 mm



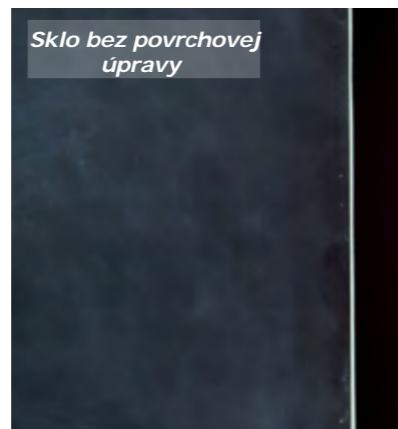


### ZROVNÁVACÍ ANTIKORÓZNY TEST

SGG TIMELESS® je antikoročný materiál. Bez ohľadu na frekvenciu či intenzitu používania ostáva neustále dokonale číry.



Žiadne známky korózie, sklo ostáva plne transparentné.

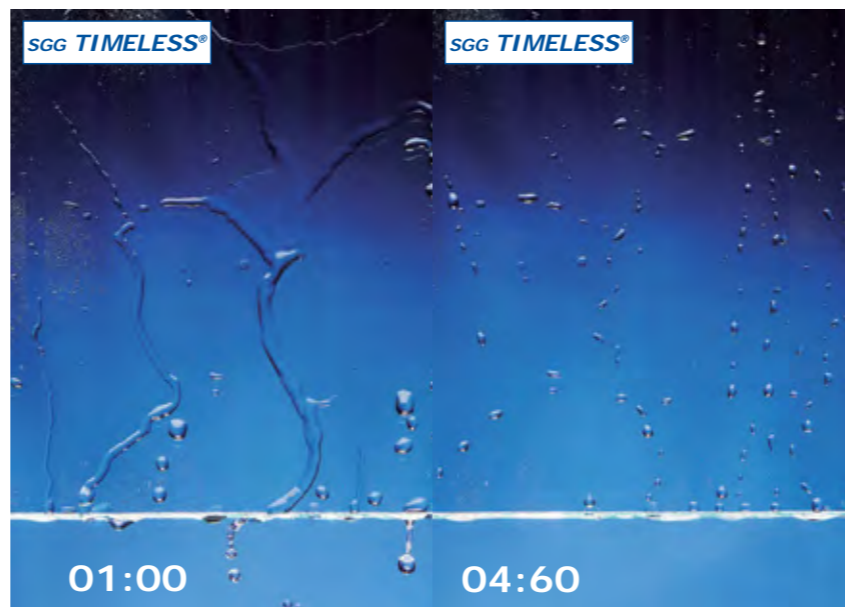


Vysoký stupeň korózie, biely povlak na povrchu skla.

Test urychleného stárnutia: Vystavenie materiálu horúcemu (teplota: 50 °C) a vlhkému (vlhkosť: 95 %) prostrediu po dobu 14 dní.

### VODA OKAMŽITE STEKÁ PO POVRCHU SKLA

Pri sprchovaní voda viditeľne veľmi rýchlo steká po povrchu skla s povlakom SGG TIMELESS®.

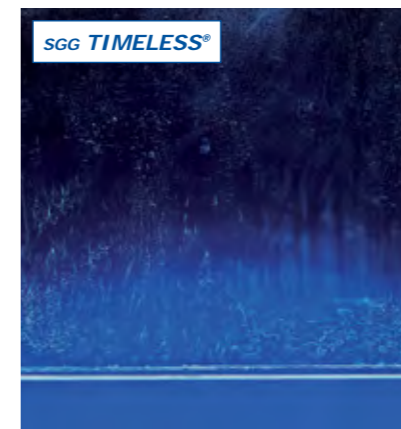


01:00

04:60

### ZROVNÁVACÍ TEST USADZOVANIA VODNÉHO KAMEŇA

Voda steká po SGG TIMELESS® veľmi rýchlo a zanecháva tak na povrchu v porovnaní s ostatnými druhmi skla iba minimum stôp po vodnom kameni.



Minimum stôp po vodnom kameni.



Častné stopy po vodnom kameni.

Urychlený test usadzovania vodného kameňa: Sklo sa strieka horúcou vodou po dobu 30 sekúnd každé 2 hodiny po dobu 14 dní.

### ZROVNÁVACÍ TEST ODOLNOSTI VOČI ZAHMLENIU

SGG TIMELESS® veľmi rýchlo znovu získava svoju pôvodnú transparentnosť. Kondenzácia sa odparuje rýchlejšie ako zo skla bez povrchovej úpravy.



Znížená miera kondenzácie na povrchu skla.



Kondenzácia sa rýchlo odparí.



Vysoká miera kondenzácie.



Kondenzácia sa odparuje pomaly.

### ZROVNÁVACÍ TEST ČISTENIA

SGG TIMELESS® sa čistí veľmi jednoducho a rýchlo. Po sprchovaní sa povrch skla stiahne stierkou. Suché čistenie je potom oveľa jednoduchšie.



Jednoduchšie čistenie.



Zložitejšie čistenie.

Stopy po vodnom kameni aj zbytky mydla sa umývajú jednoducho.



### Spracovanie vo výrobe

SGG TIMELESS® je sklo s povrchovou úpravou na jednej strane. Jedná sa o výrobok určený k tepelnému tvrdeniu. Tvrdenie je nevyhnutné k dosiahnutiu finálnych vlastností skla.

Povlak na povrchu skla SGG TIMELESS® je v podstate neviditeľný. Pre určenie strany skla s povrchovou úpravou sa doporučuje identifikovať pomocou UV lampy alebo detektoru cínovej strany skla. Povlak SGG TIMELESS® sa vždy nachádza na opačnej strane.

Následne je vhodné označiť cínovú stranu skla (t.j. stranu bez povrchovej úpravy) nálepkou.

Výrobok je možné bez problémov spracovávať za podmienok obecné platných pre plavené sklo.

SGG TIMELESS® je možné rezať, opracovávať jeho hrany či tvrdiť.

Je možné ho taktiež ohýbať (polomer ohybu až 1 m). Testovanie sa musí vykonávať s menšími polomermi ohybu.

SGG TIMELESS® je možné potlačiť farbou na oboch stranách.

Sklo môže byť vrstvené za predpokladu, že bolo predtým zakalené a povlak sa nachádza na vnútornej strane.

Pro každú fázu zpracovania sa doporučuje používať čisté nástroje a materiály, ktoré zamedzia poškrabaniu povrchového povlaku. Sklo musí byť po každom kroku zpracovania dôkladne vysušené, aby na jeho povrchu neostávali stopy cudzích látok alebo nečistoty. Tie by mohli byť po zakalení trvalé.



### Predpisy

SGG TIMELESS® spĺňa požiadavky nasledujúcich noriem a nariadení:

- EN 14428: „Sprchové zásteny – Provozné požiadavky a zkušobné metódy“
- EN 1096 (trieda A): „Sklo v stavebníctve – Sklo s povlakom“

### Optické vlastnosti

Povlak SGG TIMELESS® nie je zafarbený či reflexný - jeho vzhľad sa podobá číremu sklu.

SGG TIMELESS®		
Hrúbka skla	Svetelná priepustnosť	Svetelná reflexia (strana bez povlaku / s povlakom)
4 mm	89%	10%
6 mm	89%	10%
8 mm	89%	10%
10 mm	88%	10%

Hodnoty boli merané v súlade so štandardom EN 410

### Výrobný princíp

SGG TIMELESS® sa vyrába magnetronovým nanášaním vysoko odolného povlaku oxidov kovu na povrch skla.

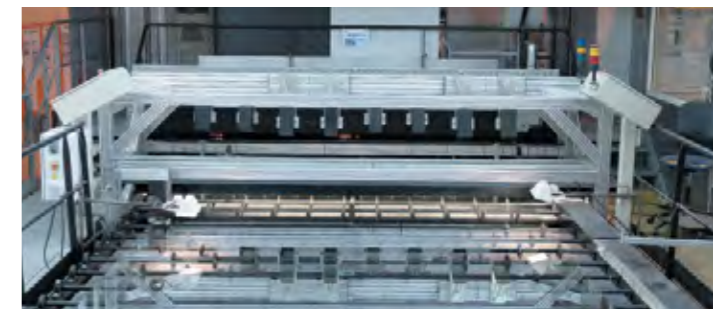
Magnetronový povlak

Sklo SGG Planiclear



### Montáž

Sklo sa musí inštalovať tak, aby špeciálny povlak SGG TIMELESS® smeroval dovnútra sprchové zásteny. SGG TIMELESS® je možné inštalovať ako ostatné sprchové sklá rovnakej hrúbky. V každom prípade musí montáž spĺňať aktuálne platné normy a nariadenia v oblasti bezpečnosti.



Magnetronová linka

### Údržba

SGG TIMELESS® je treba pravidelne čistiť. Čistenie sa vykonáva jemnou tkaninou a vodou či stierkou. Povolené je používať obvyklé čistiace prostriedky používané pre sprchové zásteny. Nepoužívajte čistiace prostriedky obsahujúce abrazívnu zložku či akékoľvek abrazívne nástroje.





**SAINT-GOBAIN GLASS**

Obchodní kancelář  
pro Českou republiku

Tel.: +420 271 029 403

Email: [glassinfo.cz@saint-gobain.com](mailto:glassinfo.cz@saint-gobain.com)

[www.saint-gobain-glass.com](http://www.saint-gobain-glass.com)

Spoločnosť Kováč s.r.o.



Ml. budovateľov 4025/20

018 41 Dubnica nad Váhom

Tel.: +421 42 4455 017

Mail: [spolkovac@spolkovac.sk](mailto:spolkovac@spolkovac.sk)

Web: [spolkovac.sk](http://spolkovac.sk), [kovacexclusive.sk](http://kovacexclusive.sk)